

ANGEBOTE UND KUNDENKONDITIONEN FÜR MIETERINNEN, NUTZERINNEN, AUSSTELLERINNEN, ...

Das Bewusstsein für Nachhaltigkeit und Regionalität zu fördern, ein Netzwerk für nachhaltiges, regionales und faires Leben Wirtschaften und Konsumieren aufzubauen und von den guten Vorhaben ins Tun zu kommen. Das sind die Ziele, die sich die TRAFOS im Innviertel gesetzt haben.

Mit dem Haus der Nachhaltigkeit sollen diese Aufgaben auch genug Raum finden, aber auch wieder Neues entstehen. Die GIESSEREI soll DAS Zentrum für Nachhaltigkeit im Innviertel werden. Neben Gastronomie und Verkaufsflächen für regionale und nachhaltige Produkte sollen vor allem auch offene Räume für engagierte, interessierte Menschen und ihre Ideen entstehen.

So bunt wie die Menschen, die hinter dem Haus der Nachhaltigkeit stehen, so bunt sind auch unsere Angebote darin:

Freie Geschäftsflächen – Erdgeschoss

Die Geschäftsflächen, die externen Handelsunternehmen mit nachhaltigen Produkten zur Verfügung stehen, befinden sich im Erdgeschoss der GIESSEREI. Alle Geschäftsflächen verfügen über einen separaten Eingang und können unabhängig vom Rest des Hauses betreten werden.

Standard in allen Geschäftsflächen:

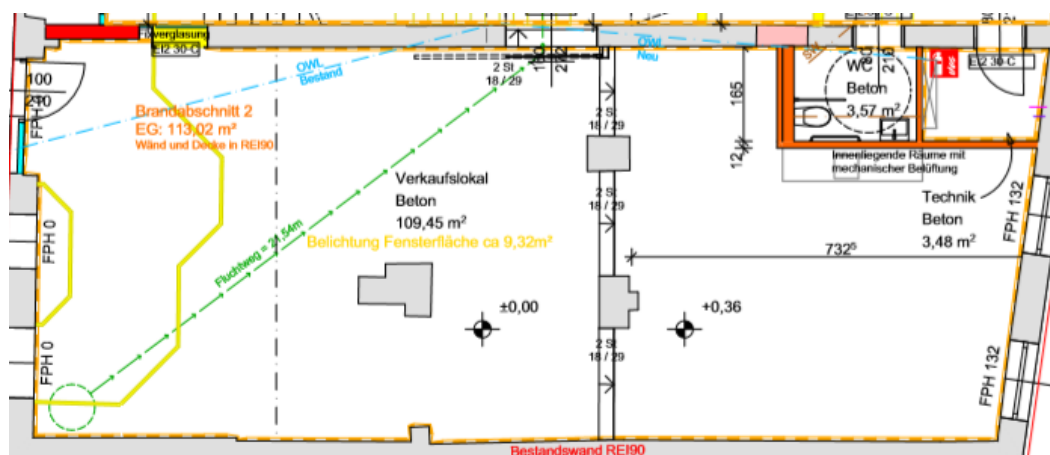
Fußbodenheizung, Wohnbeton, WLAN, ausreichend Stromanschlüsse und Beleuchtung. Allen Mietern des Hauses stehen die weiteren Räumlichkeiten zu Sonderkonditionen zur Verfügung. Für die GIESSEREI wird eine eigene Homepage inkl. Onlineshop geplant, über die Mieter und Hersteller mitbeworben bzw. Produkte verkauft werden können.

Allgemeine Konditionen:

Monatliche netto Miete € 10,00 / m² zuzüglich € 3,00 Betriebskosten, 3 Monatsmieten Kautions

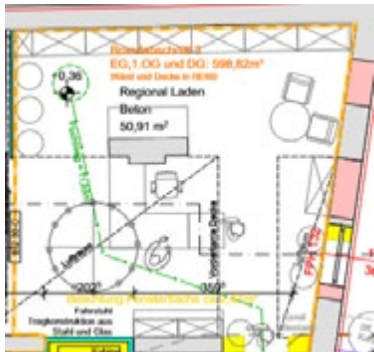
Geschäftsfläche 1: 109 m² plus Lagerraum 15 m² (optimal für Mode & Textil) – „plus Lagerraum“

- Eigener Eingang direkt von der Rainerstraße und auch von Innen
- Schaufenster zur Rainerstraße
- Vollständige Verkaufsinfrastruktur für Mode ist vorhanden. Somit niedrige Investitionskosten für Mieter
- hohe Besucherfrequenz im Haus und der Rainerstraße als Hauptverbindungsachse für Fußgänger innerhalb der Innenstadt



Geschäftsfläche 2: 66 m²

- Eigener Eingang direkt von der Rainerstraße und auch von Innen
- Schaufenster zu Rainerstraße
- hohe Besucherfrequenz im Haus und der Rainerstraße als Hauptverbindungsachse für Fußgänger innerhalb der Innenstadt
- keine Einrichtung

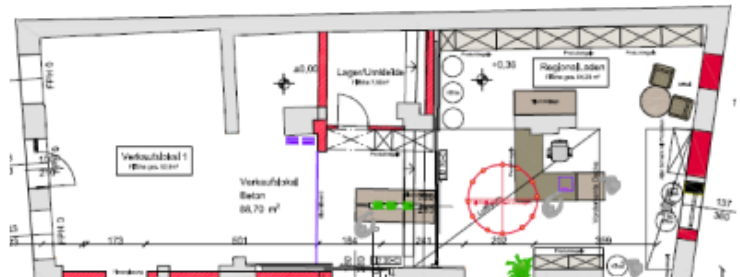


Geschäftsfläche 3: 65 m²

- Zugang innen
- Offene Decke bis zu 2. OG
- Verkaufsfenster oder Schaufenster in Eislaufgasse
- Keine vollständige Einrichtung

Geschäftsfläche 2+3: 131 m²

- Eigener Eingang direkt von der Rainerstraße und auch von Innen
- hinterer Bereich mit Brandschutztor absperrbar
- Schaufenster zu Rainerstraße und Verkaufsfenster oder Schaufenster zu Eislaufgasse
- keine Einrichtung



Darüber hinaus bieten wir in der GIESSEREI

1. **Co Working Space** – temporäre Arbeitsplätze – Miete
2. **Besprechungs- und Seminarraum** – Meetings, Besprechungen, ... – temporäre Miete
3. **Veranstaltungsraum** – Veranstaltungen, Seminare, Workshops, Ausstellungen, Feiern – temporäre Miete
4. **Handwerks- und Ausstellungsraum** – gelebtes Handwerk, Seminare, Workshops, Ausstellungen – Miete
5. **OTELO – Offenes Technologie Labor** – Räume für Repair Café, Vereinstreffen, Ideenentwicklung, Lernen, Workshops, ... – Nutzungsgebühr
6. **Regale/Verkaufsflächen/Kleiderständer** – Verkaufsflächen für ihre Produkte, die wir für sie verkaufen – Kommission oder Miete

Geschäftsfläche GIESSEREI

Andreas Panhuber | 0676 9275858 | office@giesserei-ried.at
Rainerstraße 5 | 4910 Ried im Innkreis | www.giesserei-ried.